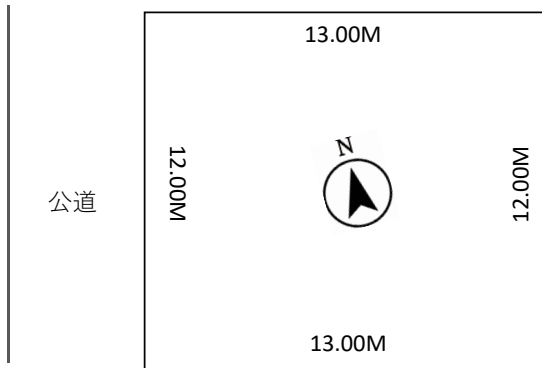


# 限定土地情報

## 北区の人気エリア 屯田の都市ガスエリアの好条件

自由設計	自社大工	高断熱仕様
都市ガス	駐車 2 台	整形地



- ・イトーヨーカード、ヤマダ電機、ユニクロなど周辺環境充実
- ・屯田で希少な都市ガスエリア
- ・西側公道に 12m 接道した整形地
- ・現状更地
- ・屯田小学校 1,200m、屯田北中学校 2,100m
- ・ローソン 300m、スーパーエース 650m

建物+土地 支払い例

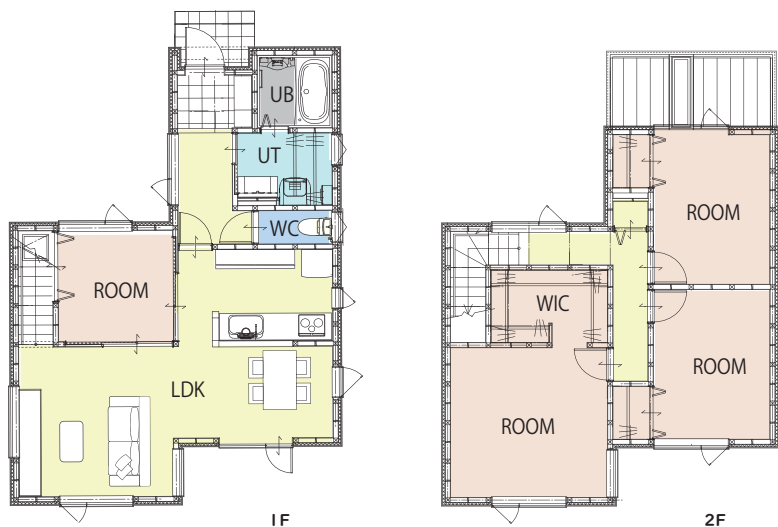
# 71,292 円

ボーナス払い年 1 回 / 71,787 円  
借入額 3,100 万円 / 借入年数 35 年 /  
3 年固定 0.7% で試算

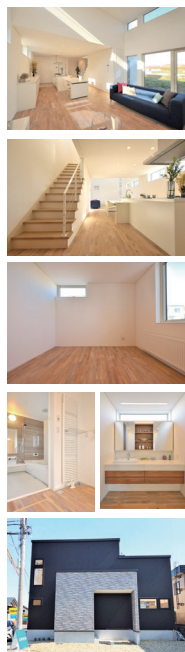
住所：屯田 6 条 2 丁目 / 土地面積：47.19 坪 / 価格：920 万円（予定）

市街化区域 / 第一種低層住居専用地域 / 建ぺい率 40% / 容積率 80% / 外壁後退 1m / 高さ制限 10m / 北側斜線高度地区 / 戸建住環境保全地区 / 景観計画区域

### PLAN IMAGE



プランは参考イメージです。お客様のご要望を伺って、プランをご提案します。



お問い合わせはこちら

☎ 0120-91-6981 (担当 竹川)

✉ [contact@yamatohome.net](mailto:contact@yamatohome.net)



メール専用 QR コード

上記の土地は現状ヤマトホーム経由のみのご紹介です。  
他社の取り扱いが不可ですので、宜しくお願い致します。

ご希望の方はプランを作りますので、ご連絡ください。  
不動産屋さんの方で別の業者に売る可能性もありますので、  
お早めにご相談ください。